

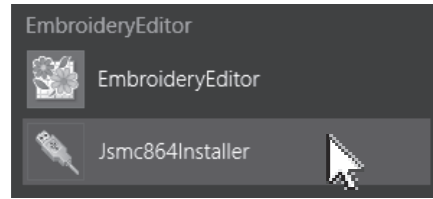


## Instalowanie sterownika USB

Windows 8.1:

1. Kliknij przycisk  w lewym dolnym rogu ekranu, aby wyświetlić ekran startowy.
2. Kliknij przycisk  w lewym dolnym rogu ekranu startowego, aby wyświetlić widok aplikacji. Grupa [EmbroideryEditor] wyświetlana jest w widoku aplikacji. Kliknij na [Jsmc864Installer].



3. Postępuj zgodnie z procedurą 10-14 na stronie 3.

Windows 8:

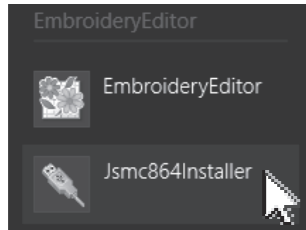
1. Przesuń kursor do lewego dolnego rogu ekranu, aby wyświetlić miniaturę menu początkowego. Kliknij miniaturę, aby wyświetlić menu startowe.



2. Kliknij prawym przyciskiem dolną część ekranu startowego, aby wyświetlić pasek aplikacji.




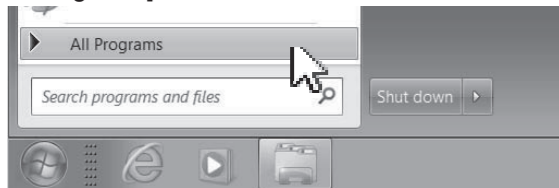
3. Kliknij [All apps] na pasku aplikacji. [EmbroideryEditor] Grupa jest wyświetlana w widoku Aplikacje. Kliknij [Jsmc864Installer].



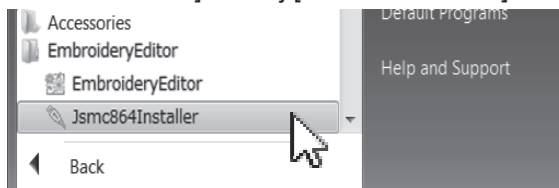
4. Postępuj zgodnie z procedurą 10-14 na stronie 3.

Windows 7 / Windows Vista:

1. Kliknij  w lewym dolnym rogu ekranu i wybierz [All Programs].



2. Kliknij folder [EmbroideryEditor], aby wyświetlić [Jsmc864Installer]. Kliknij [Jsmc864Installer].

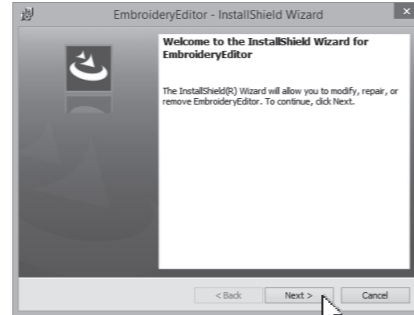


3. Postępuj zgodnie z procedurą 10-14 na stronie 3.

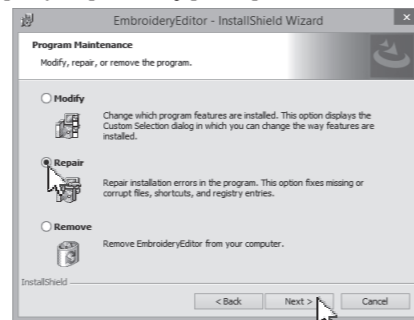
## Instalowanie bazowych danych na innych kontach

Bazowe dane są instalowane tylko w folderze [EmbroideryEditor] w [Documents] konta użytkownika, który zainstalował [EmbroideryEditor]. Inni użytkownicy muszą zainstalować bazowe dane na swoim koncie. Jeśli korzystasz z bazowych danych, zainstaluj za pomocą poniższego procesu.

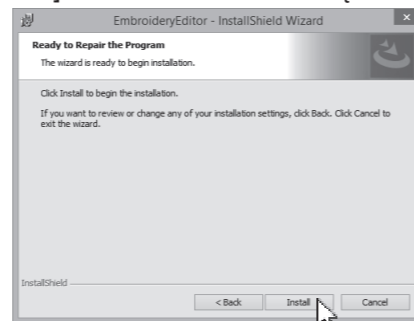
1. Zaloguj się do komputera na swoje konto.
2. Włóż dysk CD-ROM [EmbroideryEditor] do napędu DVD a [Install shield Wizard] uruchomi się automatycznie.
3. Kliknij [Next].



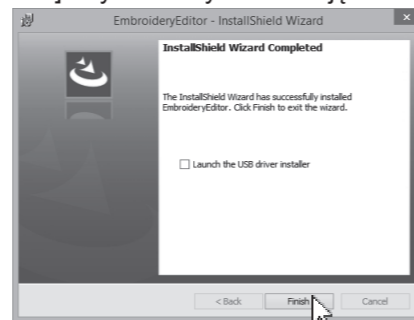
4. Wybierz [Repair] i kliknij [Next].



5. Kliknij [Install] a bazowe dane zostaną zainstalowane.



6. Kliknij [Finish] aby ukończyć instalację.



## Instrukcje dotyczące instalowania programu EmbroideryEditor

Wymagania systemowe komputera:

- \* OS: Windows 8.1 lub 8 (32 or 64 bit) lub Windows 7 (32 lub 64 bit) lub Windows Vista (32 lub 64 bit)
  - \* CPU: 800MHz minimum (1GHz rekomendowane)
  - \* Pamięć : 512MB minimum (1GB rekomendowane)
  - \* Dysk twardey : minimum wolnego miejsca 50MB
  - \* Rozdzielczość: 800 x 600 minimum (1024 x 768 rekomendowane)
- \* napęd CD lub DVD  
\* kabel i port USB

Ten proces instaluje następujące oprogramowanie:

1. EmbroideryEditor
2. Instalator sterownika USB (Jsmc864Installer)

\* W poniższym przykładzie instalacji użyto Windows 8.1 OS.

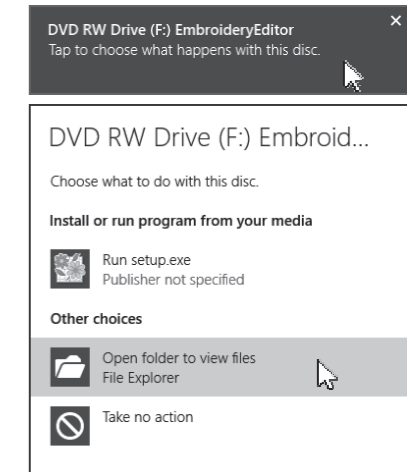
\* Musisz zalogować się jako [Administrator].

\* Aby uzyskać instrukcje dla EmbroideryEditor, patrz [Help].

## Kopiowanie folderu EmbroideryEditor do komputera bez napędu CD lub DVD

Jeśli Twój komputer nie jest wyposażony w napęd CD lub DVD, użyj napędu zewnętrznego. Lub używając komputera z napędem CD lub DVD, skopiuj folder [EmbroideryEditor] na płytce CD-ROM i zapisz go na dysku flash USB z ilością wolnego miejsca nie mniejszą niż 50 MB, zgodnie z następującą procedurą.

1. Włóż płytę CD-ROM [EmbroideryEditor] do napędu DVD komputera.
2. Kliknij w pokazany poniżej komunikat w ciągu 5 sekund, a następnie kliknij [Open folder to view files].



\* Jeśli okno [AutoPlay] nie jest wyświetlane:

Dla Windows 8.1:

- 2-1. Otwórz [File Explorer] na pulpicie > Kliknij [This PC]
- 2-2. Kliknij prawym przyciskiem myszy [DVD Drive] i kliknij w menu [Open AutoPlay...].

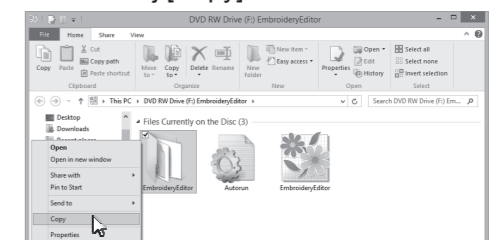
Dla Windows 8:

- 2-1. Otwórz na pulpicie [File Explorer] >Kliknij [Computer]
- 2-2. Kliknij prawym przyciskiem myszy [DVD Drive] i kliknij w menu [Open AutoPlay...].

Dla Windows 7 lub Vista:

- 2-1. Wybierz [Start] > kliknij [Computer].
- 2-2. Kliknij prawym przyciskiem myszy [DVD Drive] i kliknij w menu [Open AutoPlay...].

3. Kliknij prawym przyciskiem myszy folder [EmbroideryEditor] w CD-ROM i kliknij [Copy] w menu.



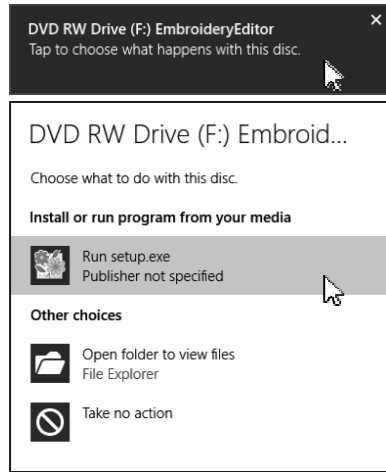
4. Włóż dysk flash USB do komputera.

5. Otwórz napęd flash USB i kliknij prawym przyciskiem myszy, aby wybrać w menu [Paste].

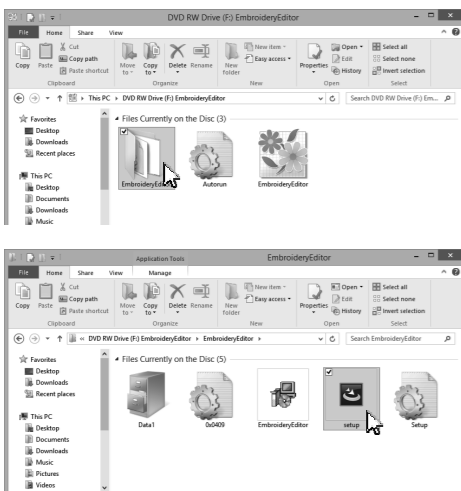
6. Gdy kopia zostanie zapisana na dysku flash USB, wyjmij go z komputera.

## Instalowanie EmbroideryEditor

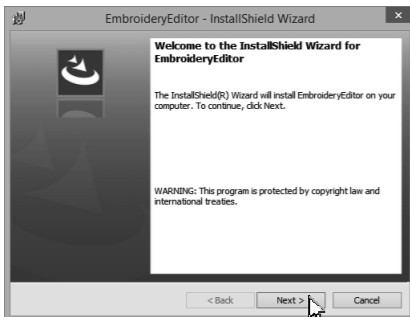
1. Uruchom swój komputer i zamknij wszystkie inne aplikacje przed rozpoczęciem instalacji. Włóż dysk CD-ROM [EmbroideryEditor] do napędu DVD. Kliknij w przeciągu 5 sekund na komunikat, pokazany poniżej, a następnie kliknij [Run setup.exe].



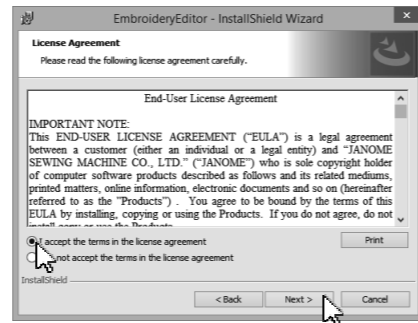
- \* Jeśli okno [Auto Play] nie jest wyświetlane, otwórz na pulpicie [File Explorer]. Kliknij [This PC] i kliknij dwukrotnie [EmbroideryEditor].
- \* W przypadku komputerów bez napędu CD lub DVD, włóż dysk flash USB do komputera. Otwórz folder [EmbroideryEditor] zapisany na dysku flash USB i dwukrotnie kliknij [setup].



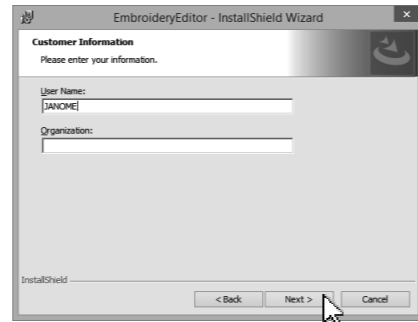
2. Kreator instalacji programu EmbroideryEditor uruchomi się automatycznie. Kliknij [Next].



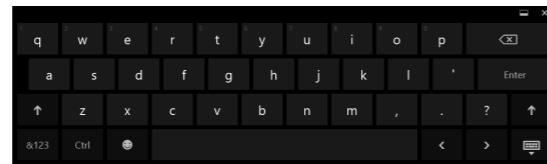
3. Zostanie wyświetlona umowa licencyjna użytkownika końcowego (EULA). Przeczytaj EULA i zaznacz "I accept the terms in the license agreement" jeśli się zgadzasz. Kliknij [Next].



4. Wprowadź nazwę użytkownika i kliknij [Next].



- \* W przypadku tabletów wprowadź nazwę użytkownika za pomocą klawiatury dotykowej (patrz poniższe instrukcje).
- Dla Windows 8/8.1:
    - 4-1. Stuknij w pole tekstowe
    - 4-2. Stuknij w ikonę klawiatury dotykowej na pasku zadań na pulpicie, aby otworzyć klawiaturę dotykową.



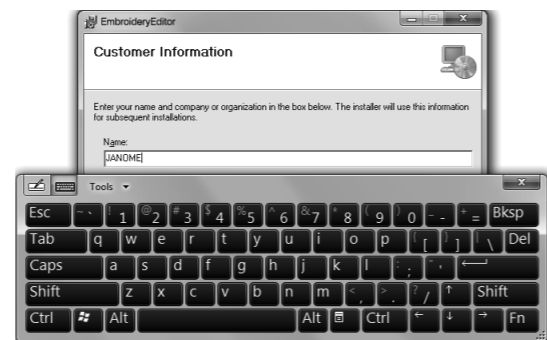
- 4-3. Możesz wpisać nazwę używając klawiatury dotykowej.

Dla Windows 7:

- 4-1. Stuknij w pole tekstowe, aby wyświetlić ikonę klawiatury. Ikona wyświetlana jest przez kilka sekund.

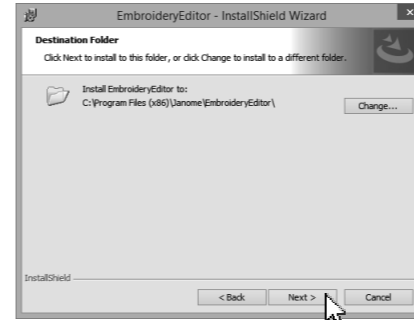


- 4-2. Stuknij ikonę klawiatury dotykowej, aby otworzyć klawiaturę dotykową.

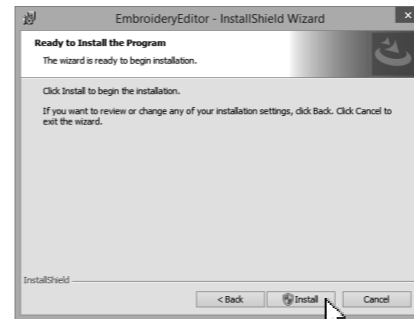


- 4-3. Możesz wprowadzić nazwę użytkownika za pomocą klawiatury dotykowej.
- 4-4. Stuknij przycisk X w prawym górnym rogu klawiatury dotykowej, aby ją zamknąć.

5. Kliknij [Next] jeśli akceptujesz lokalizację instalacji [EmbroideryEditor].  
\* Pliki są instalowane w folderze [EmbroideryEditor] w podfolderze [Documents].

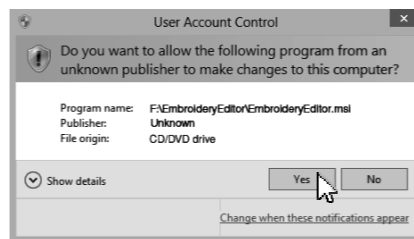


6. Kliknij [Install] aby rozpocząć instalację.

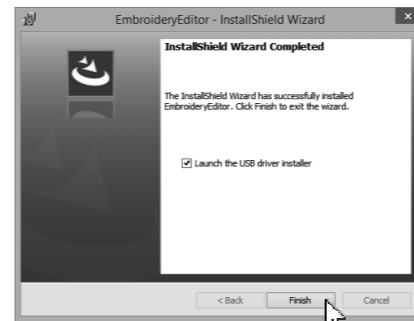


7. Otworzy się okno dialogowe [User Account Control], kliknij [Yes].

- \* Instalacja zajmie 1 - 2 minuty, w zależności od specyfikacji komputera.



8. Po pomyślnym zainstalowaniu programu EmbroideryEditor, zaznacz "Launch the USB driver installer" aby zainstalować. Kliknij [Finish] aby wyjść.



- \* Jeśli instalacja programu EmbroideryEditor jest ukończona bez zaznaczenia "Launch the USB driver installer", zapoznaj się ze stroną 4, aby zainstalować sterownik USB.

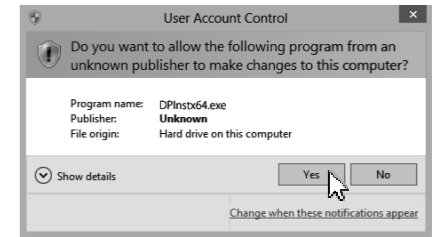
9. Ikona [EmbroideryEditor] pojawi się na pulpicie.



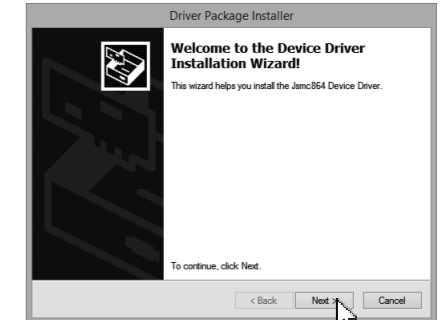
## Df Y]bgfU c k Ub JY'ghYfck b] UI G6

Zaę • ca] b' c[ , } ä ÁWÜÖZa' Á: ^) a Á: | b\ c @e5, ÁÁ \{ } ~ c' i aš[ Á æ: ^) ^ Á[ Á: š aš aš[ { [ & Á aš ašWÜÖE

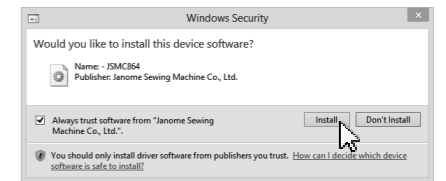
10. Ú Á aš • ca] , aš aš Á: | \* i aš ~ Ö( a: | a' i' Ö aš i Á ^ , a d[ ] ^ Á : [ • ca] aš Á \} [ Á aš ] \* [ , ^ Á W ^ i Ö B & } c Ö [ } d [ Á k l i k n i j Á Ž' ^ • ě



11. Kiedy otworzy się [Driver Package Installer], kliknij [Next].



12. Kiedy otworzy się [Windows Security], kliknij [Install].



13. Po pomyślnym zainstalowaniu instalacji sterownika USB kliknij [Finish].



14. Kiedy podłączony jest po raz pierwszy komputer do maszyny do szycia, [USB Driver] jest instalowany automatycznie.

- \* Informacje na temat podłączania komputera i maszyny do szycia znajdują się w instrukcji obsługi maszyny do szycia.